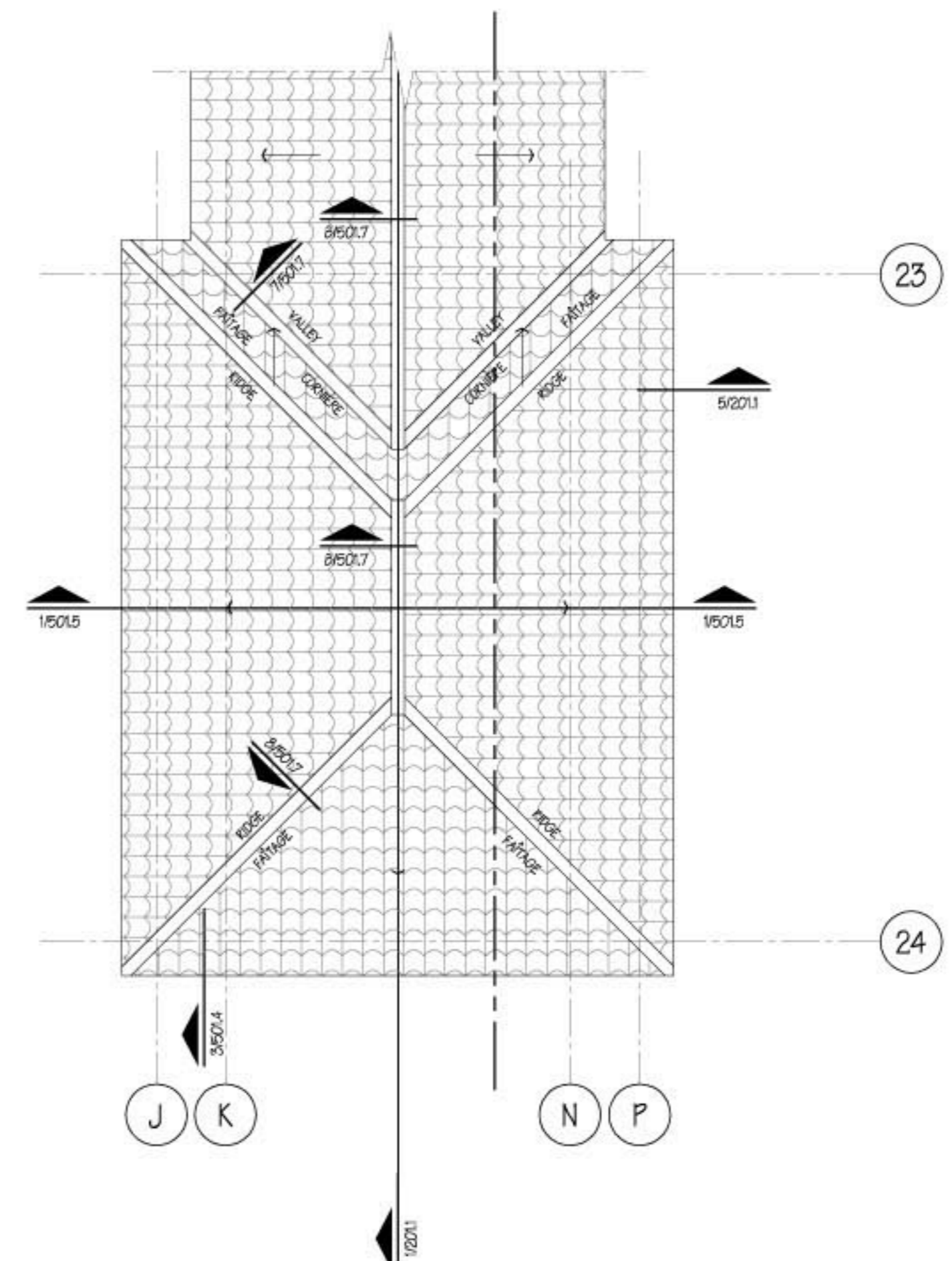
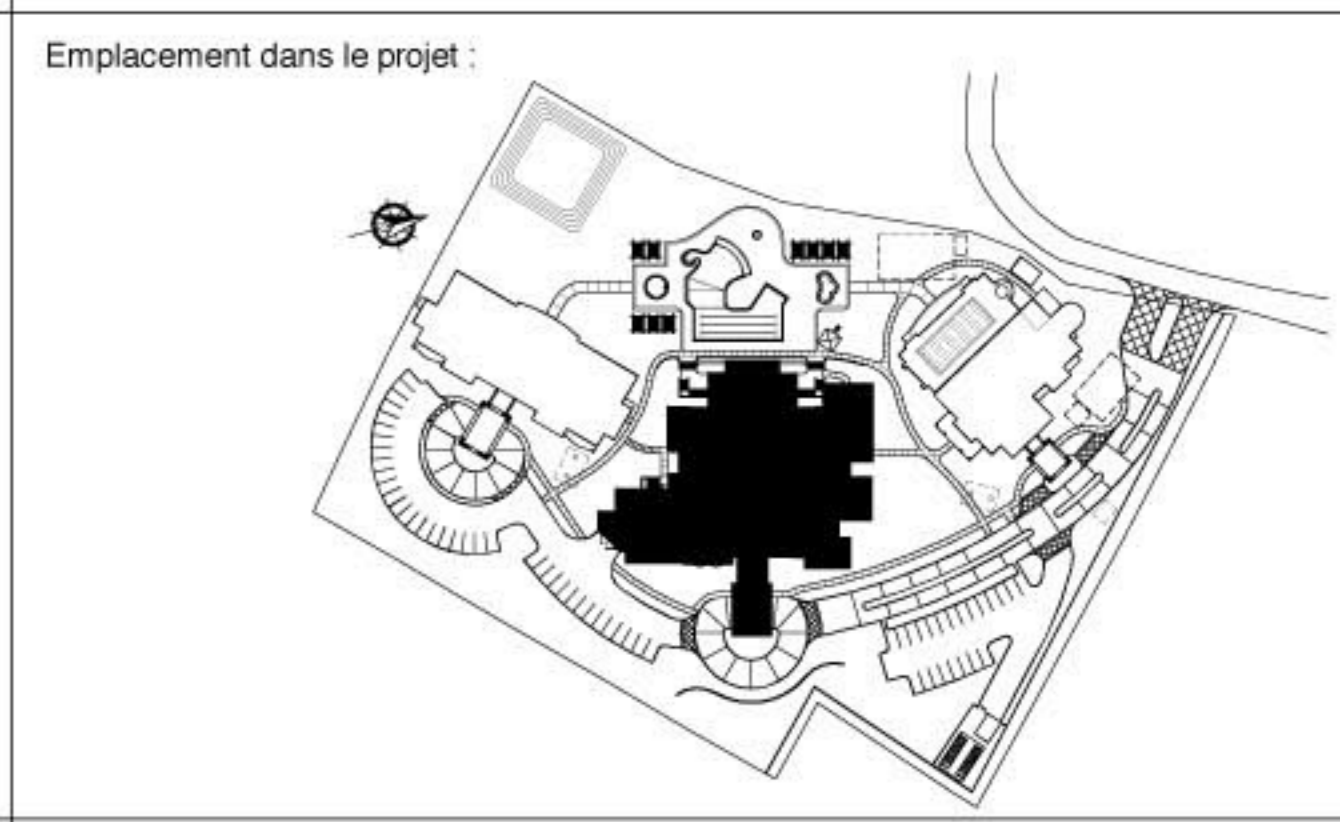


1. LES PENTES INDIQUEES POUR DES TOITS DE SBS SONT OBTENUES AVEC L'ISOLATION DIMINUEE ET SONT 150 (2 cm/m) MIN. 1. SLOPES INDICATED FOR SBS ROOFS ARE OBTAINED WITH TAPERED INSULATION AND ARE 150 (2 cm/m) MIN.	
	TOITURE DE MEMBRANE MODIFIEE DE SBS.
	TUILES DE CONCRETE DE TOIT
	ÉCRAN DE GLACE ET DE L'EAU



2 PLAN DE TOIT DU PORTE COCHERE
 PORTE COCHERE ROOF PLAN
 101-T-1

1 PLAN DE TOIT
 ROOF PLAN
 101-T-1